



Pečlivě si prosím přečtěte tento návod a seznamte se s tímto produktem. Dodržujte pokyny pro použití a dávejte pozor na omezení a možná rizika související s používáním tohoto výrobku.

## POUŽITÍ

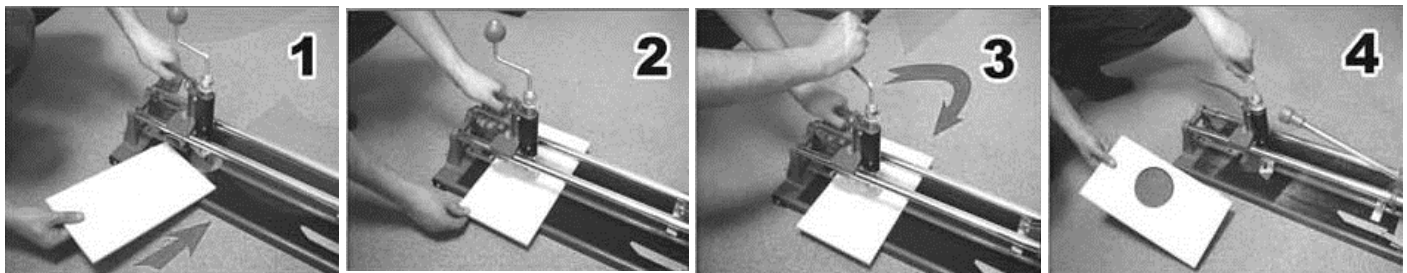
### Paralelní / diagonální řez

- Umístěte dlaždici na základnu řezačky.
- Povolte šroub postranního držáku. Držákem upevněte dlaždici a utáhněte šroub.
- Položte řezací kolečko na horní část linie řezu. Při řezu vyvíjejte stálý tlak po celé délce dlaždice, tak vytvoříte drážku do dlaždice.
- Zvedněte rukojeť a spusťte přítlačné patky. Rychlým úderem do rukojeti oddělíte jednotlivé části.



### Výřez otvoru

- Položte dlaždici na základnu řezačky.
- Posuňte dlaždici na boční doraz rovně a těsně.
- Lehce otáčejte rukojetí, dokud nepronikne dlaždici.



## UPOZORNĚNÍ

Výrobce nenese odpovědnost za škody způsobené při po-užívání řezačky 080122 s jiným řezacím kolečkem, či jinými než originálními díly. Při práci s řezačkou používejte ochranné rukavice i brýle. Řezačku obkladě a dlažeb chraňte před velkým nárazem a vlhkým prostředím.

Poznámka: Technické změny jakož i chyby tisku jsou vyhrazeny.  
Vyrobeno pro PHT a. s. • [www.magg.cz](http://www.magg.cz)



# NÁVOD NA POUŽITIE

## REZAČKA NA DLAŽDICE S VYKRUŽOVAČOM

### 080100

Starostlivo si prosím prečítajte tento návod a zoznámte sa s týmto produktom. Dodržujte pokyny pre použitie a dávajte pozor na obmedzenia a možné riziká spojené s používaním tohto výrobku.

## POUŽITIE

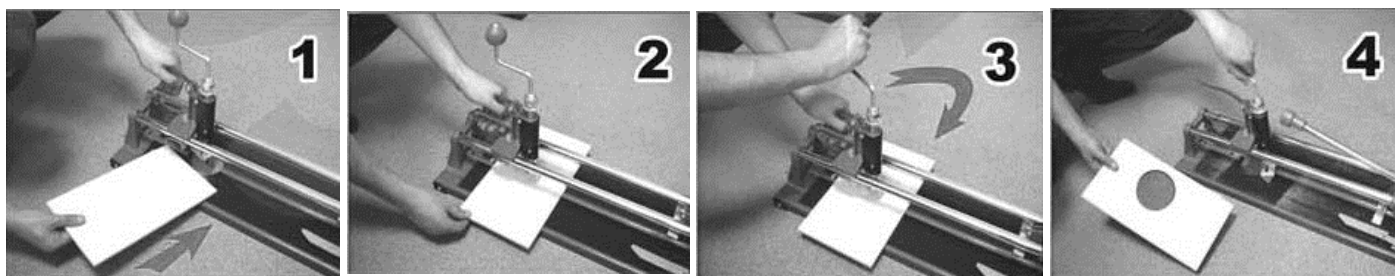
### Paralelní / diagonálny rez

- Umiestnite dlaždice na základnú rezačky.
- Povoľte skrutku postranného držiaka. Držákom upevnite dlaždice a utiahnite skrutku.
- Položte rezacie kolečko na hornú časť línie rezu. Pri reze vyvíjajte stály tlak po celej dĺžke dlaždice, tak vytvorte drážku do dlaždice.
- Zvednite rukojeť a spustíte prítlačné patky. Rychlým úderom do rukojeti oddeľte jednotlivé časti.



### Výrez otvoru

- Položte dlaždice na základnú rezačky.
- Položte dlaždice na bočné dorazy rovnako a tesne.
- Lehce otáčajte rukojeťou, kým nepreniknete do dlaždice.



## UPOZORNENIE

Výrobca nenesie zodpovednosť za škody spôsobené pri po-užívaní rezačiek 080122 s jiným rezacím kolečkom, či jinými než originálnymi díly. Pri práci s rezačkou používajte ochranné rukavice i okuliare. Rezačku obklad a dlažeb pred veľkým nárazem a vlhkým prostredím.

Poznámka: Technické zmeny ako aj chyby tlače sú vyhradené.  
Vyrobené pre PHT a. s. • [www.magg.cz](http://www.magg.cz)

